

Wie nähe ich ein Solawi Mooshof- Brotsäckchen?

So ein Brotsäckchen zu nähen, ist gar nicht schwierig. Mit dieser Anleitung geht es ganz einfach.

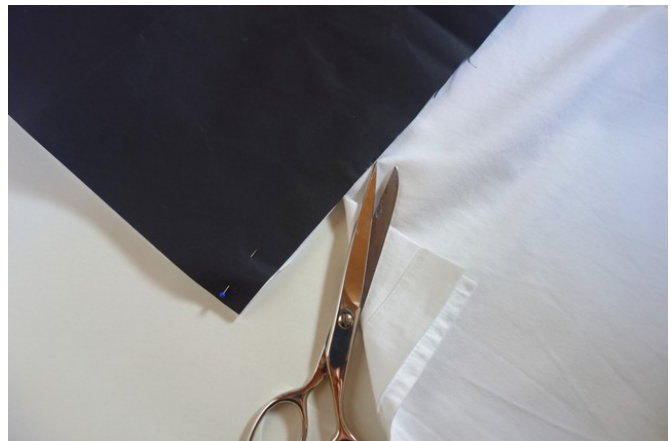
Es braucht dazu

- Leintuch
- Bindeband / dicke Schnur: 2 mal 75 cm, z.B. weisse Schuhbänder. Das Material soll nicht abfärben und gut waschbar sein.
- Stoffschere
- Nähmaschine, Faden (bzw. Nadel und Faden zum Handnähen)
- A3-Papier (30 mal 42 cm)
- Massband
- Sicherheitsnadel
- Stecknadeln



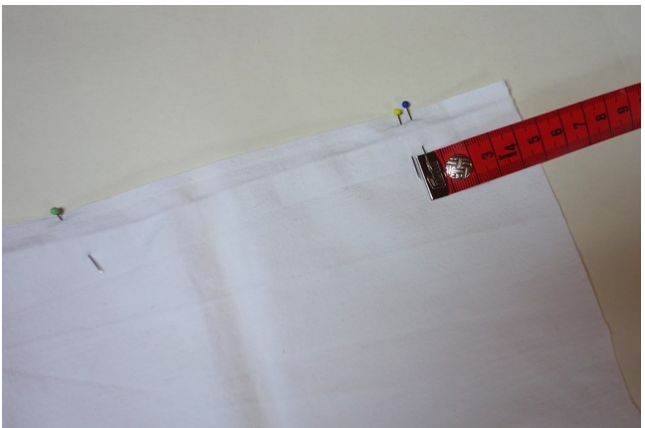
Zuschneiden:

Pro Säckchen zwei Vierecke in A3-Grösse (z.B. ein A3-Blatt auf den Stoff legen, feststecken und den Rändern entlang schneiden)



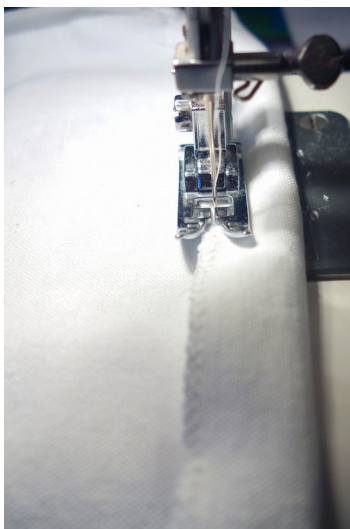
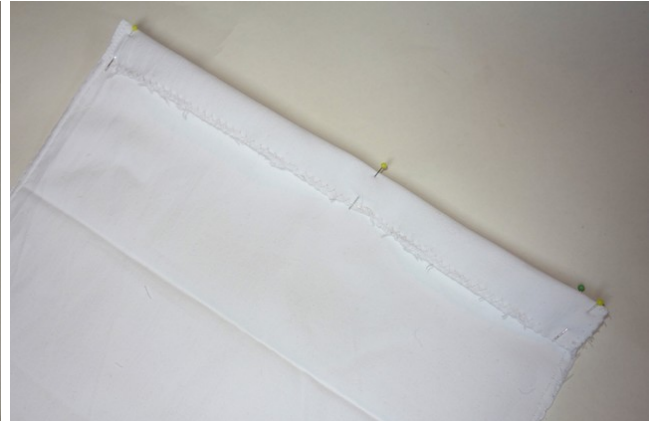
Nähen:

Die beiden Rechtecke rechts auf rechts aufeinanderlegen und links und rechts beim oberen Rand 4-6 cm abmessen (je nach Nähgenauigkeit), ab dort die drei Nähte zunähen. Alle Ränder zickzacken, auch die offen gelassenen Stellen. Dort entsteht danach die Öffnung für die Schnur.



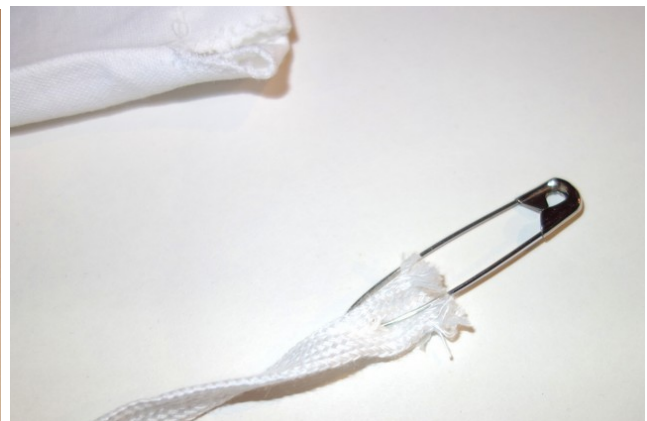
Öffnung für die Schnur und Saum:

Die beiden nicht zugenähten Teile jeweils ca. 2cm nach aussen klappen und feststecken. Mit dem geraden Stich säumen. So entsteht der Gang, durch den später die Schnur gefädelt wird.



Bindeschnur einfädeln:

Das Säckchen ist nun fertig genäht und kann gewendet werden. Die Sicherheitsnadel in ein Ende der Schnur stecken und durch den „Gang im Saum“ fädeln, bis sie wieder dort rauskommt, wo noch das Ende raussteht. Verknoten. Mit der zweiten Schnur gleich verfahren, aber von der gegenüberliegenden Öffnung her starten, so dass der Knoten dann bei der anderen Öffnung gemacht wird.





An beiden Schnüren ziehen: Das Säckchen schliesst sich.



Fertig und vielen Dank fürs Nähen!